

## 1140LA

## E&amp;I 広帯域 RF パワーアンプ

## ■ 1,000W 出力

- 各種産業
- 医療
- 研究開発 等々

多くのアプリケーションに安心して  
使用できる「ハイパワーRF パワー  
アンプ」です。



## ■ 特徴

- 10 KHz ~ 2 MHz
- 高精度通過型パワーメータ内蔵
- オールソリッドステートの信頼性
- 強制空冷

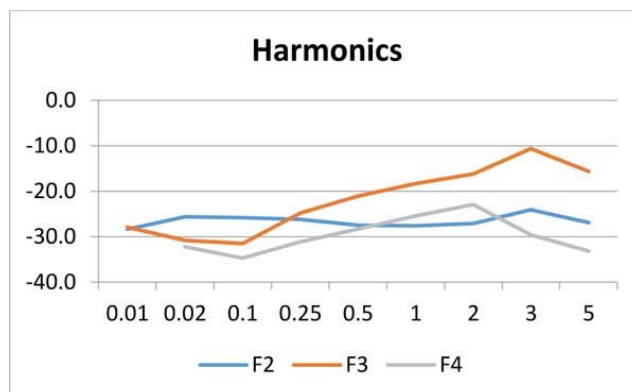
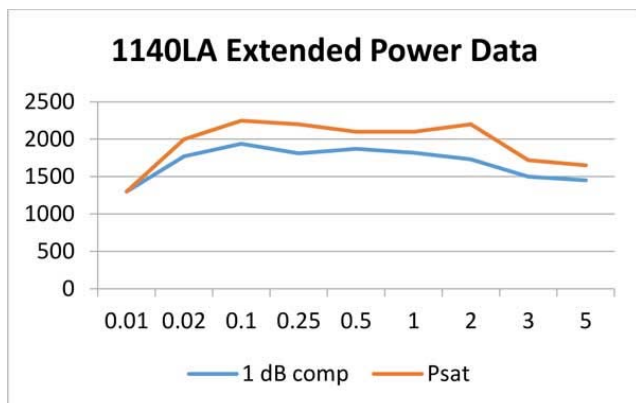
E&I 社のポリシーでもある高品質、  
耐久性、堅牢性を備えた製品として  
設計・製作されています。



## E&amp;I 1140LA 仕様

動作クラス	クラス AB
周波数レンジ	10 KHz ~ 2 MHz
定格出力	1,000 W
飽和出力	1,500 W
ゲイン	55 dB nominal
ゲイン偏差	+/- 1 dB
定格出力を得るための入力値	5 mW / 0.7 dBm
入力インピーダンス / VSWR	50 Ω / 1.5:1 max
出力インピーダンス / VSWR	50 Ω / 2:1 max
耐久性	∞:1 VSWR
安定度	いかなる受動負荷に対しても 無条件安定
保護	最大+13dBm(1.0Vrms)まで の過入力に損傷なく耐える
AC 入力	100~240 VAC 208 VAC 13A Max 120 VAC 25A Max
動作時環境温度	0~45°C
冷却	強制空冷
寸法 [H x W x D]	333.2 x 424.4 x 510.1 [mm]
質量	49 kg
コネクタ	N
RF 入力信号	AM, FM, SSB, パルス

## ■ 性能特性



保護 :

- ソフトウェアオーバードライブ制限 : 1,575 W
- ソフトウェア逆電力制限 : 1,000 W

### 50Ωでの性能

Input				Amplifier Gain Nominal dB	Output			
Input Power Watts	dBm	V p-p Volts	V rms Volts		Output Power dBm	Watts	V p-p Volts	V rms Volts
0.000316	-5.00	0.36	0.13	55	50.00	100.00	200.00	70.71
0.0013	1.02	0.71	0.25	55	56.02	400.00	400.00	141.42
0.0032	5.03	1.13	0.40	55	60.03	1008.06	635.00	224.51
0.0044	6.48	1.33	0.47	55	61.48	1406.25	750.00	265.17

1140LA は、10KHz~12MHz の全レンジにおいて 1000W のクラス AB 準リニア出力、公称パワーゲイン 55dB (±1dB) を保証します。全帯域をカバーする為のバンド切換はもとより調整等は一切必要なく、ゲインは漸減しますが 5MHz までパワーアンプとして使用できます。

前面パネルディスプレイでは、進行波、反射波とユニットのステータスを読み取ることができます。後面パネルの RS232 コネクタは、データ取得およびフォルト発生時のリセットに使われます。また、強制空冷は長期間信頼性が得られるよう内部温度を低く抑えます。



Electronics and Innovations, Ltd.  
150 Research Blvd.  
Rochester, NY 14623  
Tel: (585) 214 0598  
Fax: (585) 214 0580  
<https://www.eandiltd.com/>

<日本総代理店> アロニクス株式会社  
〒144-0033  
東京都大田区東糀谷 6-4-17  
OTA テクノ CORE305  
Tel:03-5737-8333 Fax:03-5737-8334  
<https://www.alonics.co.jp/>