

240L

E&I 広帯域 RF パワーアンプ

■ クラス A 40W 出力

- 超音波
- 各種テスト
- 研究開発 等々

多くのアプリケーションに安心して
使用できる「クラス A リニア広帯域
RF パワーアンプ」です。



■ 特徴

- 10 KHz ~ 12 MHz
- 40W 1dB コンプレッション
- 全帯域でクラス A 増幅
- オールソリッドステートの信頼性
- 強制空冷

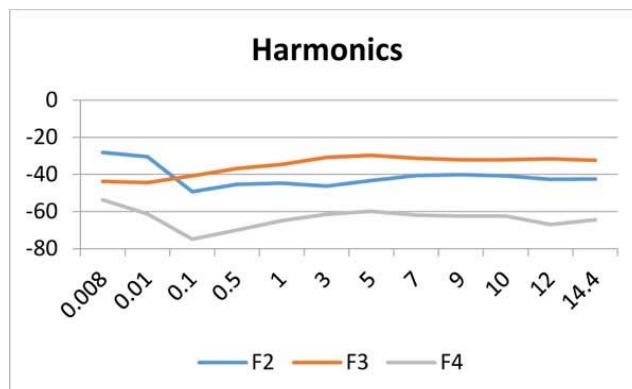
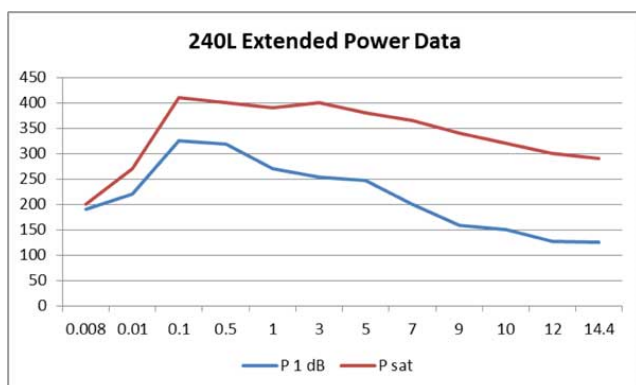
E&I 社のポリシーでもある高品質、
耐久性、堅牢性を備えた製品として
設計・製作されています。



E&I 240L 仕様

動作クラス	クラス A
周波数レンジ	10 KHz ~ 12 MHz
定格出力	40 W (1dB コンプレッション)
飽和出力	100 W
ゲイン	50 dB nominal
ゲイン偏差	+/- 1.5 dB
定格出力を得るための入力値	0.4 mW / -4 dBm
入力インピーダンス / VSWR	50 Ω / 1.5:1 max
出力インピーダンス / VSWR	50 Ω / 2:1 max
高調波レベル	< -25 dBc @ 40W Pout
耐久性	∞:1 VSWR
安定度	いかなる受動負荷に対しても 無条件安定
保護	最大+13dBm(1.0Vrms)まで の過入力に損傷なく耐える
3次インターセプトポイント	IP3 ~ 59 dBm
AC 入力	100~240 VAC 47~63Hz 定格出力に対する電流 3A @ 120V 1.5A @ 240V
動作時環境温度	0~40°C
冷却	強制空冷
寸法 [H x W x D]	134.5 x 420 x 467 [mm]
質量	14.8 kg
コネクタ	BNC
RF 入力信号	AM, FM, SSB, パルス

■ 性能特性



保護：

- ソフトウェアオーバードライブ制限：100 W
- ソフトウェア逆電力制限：100 W

50Ωでの性能

Input				Amplifier Gain Nominal dB	Output			
Input Power Watts	dBm	V p-p Volts	V rms Volts		Output Power dBm	Watts	V p-p Volts	V rms Volts
0.000250	-6.02	0.32	0.11	50	43.98	25.00	100.00	35.36
0.0004	-3.98	0.30	0.14	50	46.02	40.00	126.49	44.72
0.0006	-2.50	0.47	0.17	50	47.50	56.25	150.00	53.03
0.0010	0.00	0.63	0.22	50	50.00	100.00	200.00	70.71

240L は、10KHz～12MHz の全レンジにおいて 40W のクラス A リニア出力を保証し、高調波歪や IMD は大変低く抑えられています。全帯域をカバーする為のバンド切換はもとより調整等は一切必要なく、常に 50dB(Typ) のゲインが得られ偏差は帯域内で ±1.5dB です。

内部のスイッチング電源は、広い AC ライン条件に対しても安定した動作が得られるよう余裕をもった定格になっており、強制空冷は長期間信頼性が得られるよう内部温度を低く抑えます。

RF 出力は丈夫な DMoS FFT を採用し、更に余裕を持った設計により負担軽減を行い、長時間 MTBF を得ています。



Electronics and Innovations, Ltd.
150 Research Blvd.
Rochester, NY 14623
Tel: (585) 214 0598
Fax: (585) 214 0580
<https://www.eandiltd.com/>

<日本総代理店> アロニクス株式会社
〒144-0033
東京都大田区東糀谷 6-4-17
OTA テクノ CORE305
Tel:03-5737-8333 Fax:03-5737-8334
<https://www.alonics.co.jp/>