

1020L

E&I 広帯域 RF パワーアンプ

■ 200W 出力

- 超音波
- 各種テスト
- 研究開発 等々

多くのアプリケーションに安心して
使用できる

「ハイパワーRF パワーアンプ」です。



■ 特徴

- 10 KHz ~ 5 MHz
- 高精度通過型パワーメータ内蔵
- オールソリッドステートの信頼性
- 強制空冷

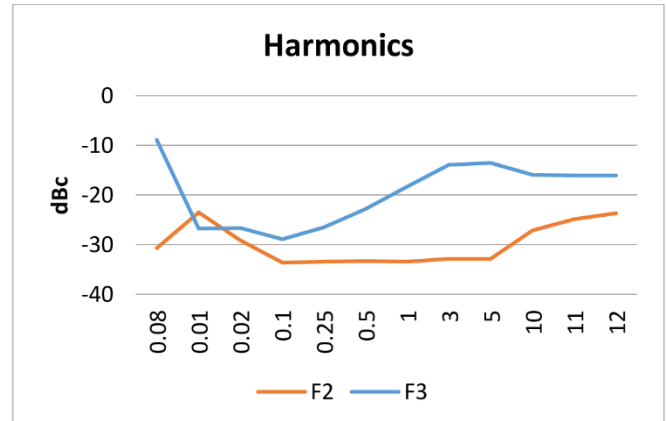
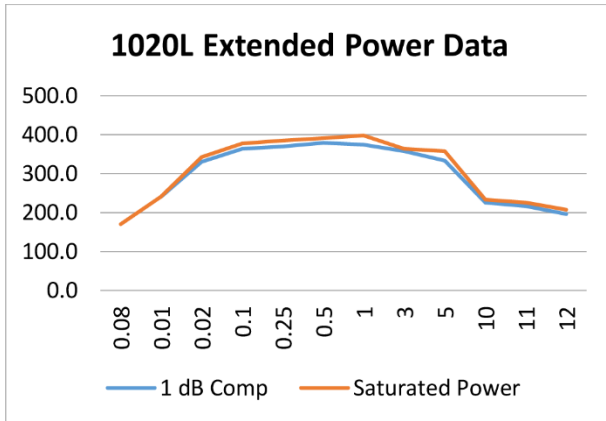
E&I 社のポリシーでもある高品質、
耐久性、堅牢性を備えた製品として
設計・製作されています。



E&I 1020L 仕様

動作クラス	クラス AB
周波数レンジ	10 KHz ~ 5 MHz
定格出力	200 W (1dB コンプレッション)
飽和出力	300 W [30 KHz ~ 4 MHz]
ゲイン	53 dB nominal
ゲイン偏差	+/- 1.5 dB
定格出力を得るための入力値	1 mW / 0 dBm
入力インピーダンス / VSWR	50 Ω / 1.5:1 max
出力インピーダンス / VSWR	50 Ω / 2:1 max
耐久性	∞:1 VSWR
保護	最大+13dBm(1.0Vrms)までの過入力に損傷なく耐える オーバードライブ 制限 300 W リバースパワー 制限 225 W
AC 入力	100~240 VAC 47~63Hz 4.5A @ 120V 2.25A @ 240V
動作時環境温度	0~45°C
冷却	強制空冷
寸法 [H x W x D]	140.27 x 478 x 535 [mm]
質量	14.7 kg
コネクタ	BNC
RF 入力信号	AM, FM, SSB, パルス

■ 性能特性



保護：

- ソフトウェアオーバードライブ制限：300 W
- ソフトウェア逆電力制限：225 W

50Ωでの性能

Input				Amplifier Gain Nominal dB	Output			
Input Power Watts	dBm	V p-p Volts	V rms Volts		Output Power dBm	Watts	V p-p Volts	V rms Volts
0.000250	-6.02	0.32	0.11	50	43.98	25.00	100.00	35.36
0.0010	0.00	0.30	0.22	50	50.00	100.00	200.00	70.71
0.0020	3.02	0.89	0.32	50	53.02	200.22	283.00	100.06
0.0023	3.52	0.95	0.34	50	53.52	225.00	300.00	106.07

1020L アンプは、超音波や誘導加熱、レーザー変調、プラズマアプリケーションに適した堅牢な RF アンプです。

RF 出力は丈夫な DMoS FET を採用した完全なソリッドステート・ソリューションであり、進行波と反射波を同時に測定するパワーメータ、及びデータ収集用の RS232 ポートを備えています。

1020L は、10KHz～5MHz の全レンジにおいて 200W のクラス AB 準リニア出力、公称パワーゲイン 53dB (±1.5dB) を保証します。



Electronics and Innovations, Ltd.
150 Research Blvd.
Rochester, NY 14623
Tel: (585) 214 0598
Fax: (585) 214 0580
<https://www.eandiltd.com/>

<日本総代理店> アロニクス株式会社
〒144-0033
東京都大田区東糀谷 6-4-17
OTA テクノ CORE305
Tel:03-5737-8333 Fax:03-5737-8334
<https://www.alonics.co.jp/>