

# 1140LA

# E&I 広帯域 RF パワーアンプ

## ■ 1000W 出力

- 各種産業
- 医療
- 研究開発 等々

多くのアプリケーションに安心して

使用できる

「ハイパワー-RF パワーアンプ」です。



## ■ 特徴

- 10 KHz ~ 2 MHz
- 高精度通過型パワーメータ内蔵
- オールソリッドステートの信頼性
- 強制空冷

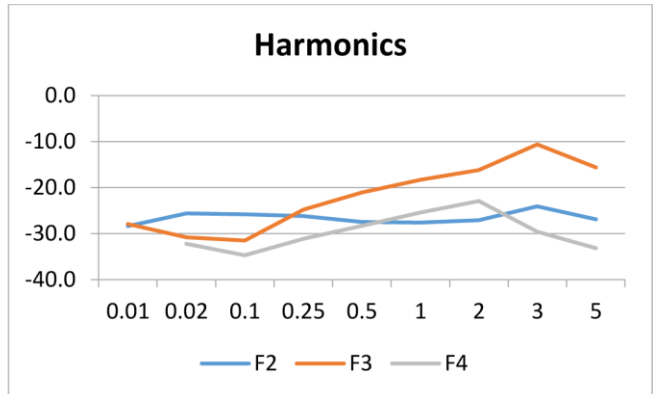
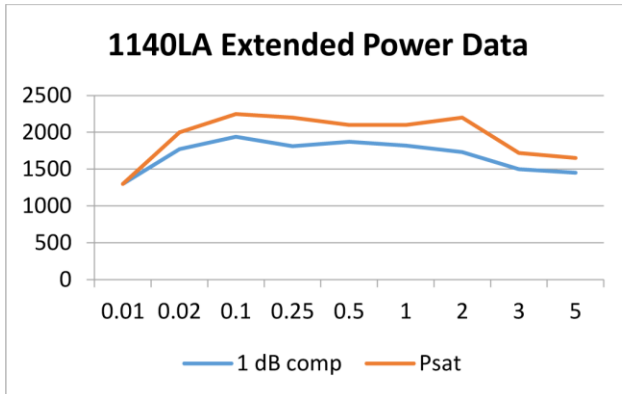
E&I 社のポリシーでもある高品質、  
耐久性、堅牢性を備えた製品として  
設計・製作されています。



## E&I 1140LA 仕様

動作クラス	クラス AB
周波数レンジ	10 KHz ~ 2 MHz
定格出力	1,000 W
飽和出力	1,500 W
ゲイン	55 dB nominal
ゲイン偏差	+/- 1 dB
定格出力を得るための入力値	0.7 dBm (5 mW)
入力インピーダンス / VSWR	50 Ω / 1.5:1 max
出力インピーダンス / VSWR	50 Ω / 2:1 max
耐久性	∞:1 VSWR
安定度	いかなる受動負荷に対しても 無条件安定
保護	最大+13dBm(1.0Vrms)まで の過入力に損傷なく耐える
AC 入力	100~240 VAC 208 VAC 13A Max 120 VAC 25A Max
動作時環境温度	0~45°C
冷却	強制空冷
寸法 [H x W x D]	333.2 x 424.4 x 510.1 [mm]
質量	49 kg
コネクタ	N
RF 入力信号	AM, FM, SSB, パルス

## ■ 性能特性



保護：

- ソフトウェアオーバードライブ制限：1,575 W
- ソフトウェア逆電力制限：1,000 W

### 50Ωでの性能

Input				Amplifier Gain Nominal dB	Output			
Input Power Watts	dBm	V p-p Volts	V rms Volts		Output Power dBm	Watts	V p-p Volts	V rms Volts
0.000316	-5.00	0.36	0.13	55	50.00	100.00	200.00	70.71
0.0013	1.02	0.71	0.25	55	56.02	400.00	400.00	141.42
0.0032	5.03	1.13	0.40	55	60.03	1008.06	635.00	224.51
0.0044	6.48	1.33	0.47	55	61.48	1406.25	750.00	265.17

1140LA アンプは、超音波や誘導加熱、レーザー変調、プラズマアプリケーションに適した堅牢な RF アンプです。RF 出力は丈夫な DMoS FET を採用した完全なソリッドステート・ソリューションであり、進行波と反射波を同時に測定するパワーメータ、及びデータ収集用の RS232 ポートを備えています。

1140LA は、10KHz～2MHz の全レンジにおいて 1000W のクラス AB 準リニア出力、公称パワーゲイン 55dB(±1dB)を保証します。



Electronics and Innovations, Ltd.  
150 Research Blvd.  
Rochester, NY 14623  
Tel: (585) 214 0598  
Fax: (585) 214 0580  
<https://www.eandilt.com/>

<日本総代理店> アロニクス株式会社  
〒144-0033  
東京都大田区東糀谷 6-4-17  
OTA テクノ CORE305  
Tel:03-5737-8333 Fax:03-5737-8334  
<https://www.alonics.co.jp/>