

# 2100L

# E&I 広帯域 RF パワーアンプ

## ■ クラス A 100W 出力

- 超音波
- 各種テスト
- 研究開発 等々

多くのアプリケーションに安心して  
使用できる「クラス A リニア広帯域  
RF パワーアンプ」です。



## ■ 特徴

- 10 KHz ~ 12 MHz
- 100W 1dB コンプレッション
- 全帯域でクラス A 増幅
- オールソリッドステートの信頼性
- 強制空冷

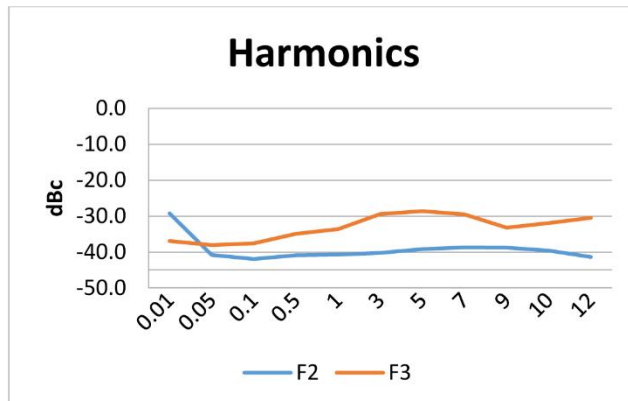
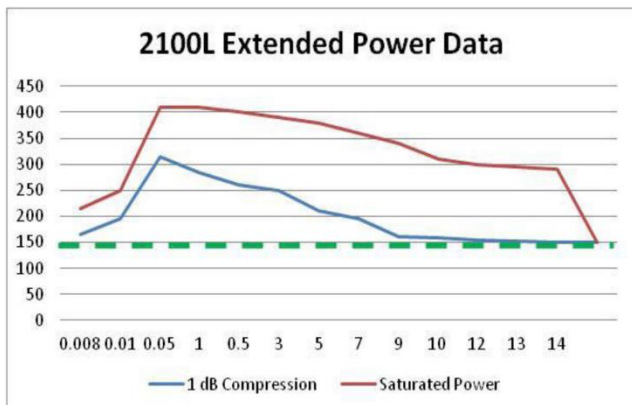
E&I 社のポリシーでもある高品質、  
耐久性、堅牢性を備えた製品として  
設計・製作されています。



## E&I 2100L 仕様

動作クラス	クラス A
周波数レンジ	10 KHz ~ 12 MHz
定格出力	100 W (1dB コンプレッション)
飽和出力	150 W
ゲイン	50 dB nominal
ゲイン偏差	+/- 1.5 dB
定格出力を得るための入力値	1 mW / 0 dBm
入力インピーダンス / VSWR	50 Ω / 1.5:1 max
出力インピーダンス / VSWR	50 Ω / 2:1 max
高調波レベル	< -25 dBc @ 100W Pout
耐久性	∞:1 VSWR
安定度	いかなる受動負荷に対しても 無条件安定
保護	最大+13dBm(1.0Vrms)まで の過入力に損傷なく耐える
3次インターセプトポイント	IP3 ~ 59 dBm
AC 入力	100~240 VAC 47~63Hz
動作時環境温度	0~40°C
冷却	強制空冷
寸法 [H x W x D]	134.5 x 420 x 467 [mm]
質量	14.7 kg
コネクタ	BNC
RF 入力信号	AM, FM, SSB, パルス

## ■ 性能特性



保護：

- ソフトウェアオーバードライブ制限：150 W
- ソフトウェア逆電力制限：110 W

### 50Ωでの性能

Input				Amplifier Gain Nominal dB	Output			
Input Power Watts	dBm	V p-p Volts	V rms Volts		Output Power dBm	Watts	V p-p Volts	V rms Volts
0.000250	-6.02	0.32	0.11	50	43.98	25.00	100.00	35.36
0.0006	-2.50	0.30	0.17	50	47.50	56.25	150.00	53.03
0.0010	0.00	0.63	0.22	50	50.00	100.00	200.00	70.71
0.0015	1.76	0.77	0.27	50	51.76	150.06	245.00	86.62

2100L アンプは、超音波やレーザー変調、RFI/EMI テスト、プラズマアプリケーションに適した堅牢な RF アンプです。RF 出力は丈夫な DMoS FET を採用した完全なソリッドステート・ソリューションであり、更に余裕を持った設計により負担軽減を行い、長時間 MTBF を得ています。また、一般に使われているほとんどの信号発生器、周波数シンセサイザ、スイープジェネレータなどを信号源として使用することができ、AM、FM、SSB、パルス、複雑な変調波に対しても優れた波形再現性を示します。

2100L は、10KHz～12MHz の全レンジにおいて 100W のクラス A リニア出力、公称パワーゲイン 50dB (±1.5dB) を保証します。



Electronics and Innovations, Ltd.  
150 Research Blvd.  
Rochester, NY 14623  
Tel: (585) 214 0598  
Fax: (585) 214 0580  
<https://www.eandiltd.com/>

<日本総代理店> アロニクス株式会社  
〒144-0033  
東京都大田区東糀谷 6-4-17  
OTA テクノ CORE305  
Tel:03-5737-8333 Fax:03-5737-8334  
<https://www.alonics.co.jp/>