

240L

E&I 広帯域 RF パワーアンプ

■ クラス A 40W 出力

- 超音波
- 各種テスト
- 研究開発 等々

多くのアプリケーションに安心して
使用できる「クラス A リニア広帯域
RF パワーアンプ」です。



■ 特徴

- 10 KHz ~ 12 MHz
- 40W 1dB コンプレッション
- 全帯域でクラス A 増幅
- オールソリッドステートの信頼性
- 強制空冷

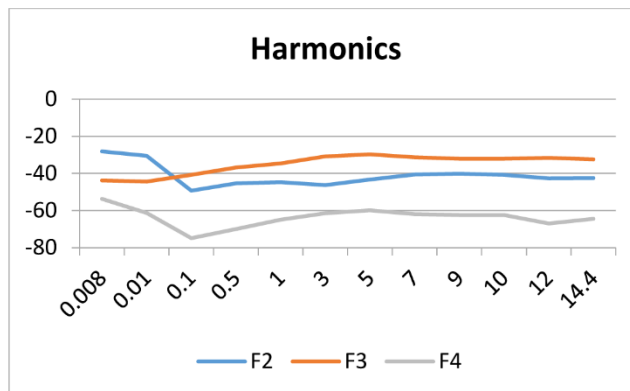
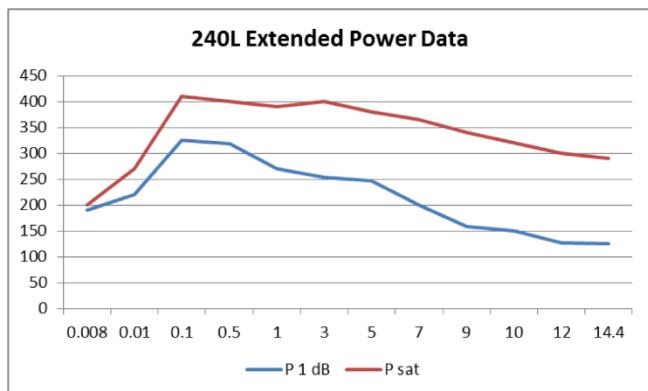
E&I 社のポリシーでもある高品質、
耐久性、堅牢性を備えた製品として
設計・製作されています。



E&I 240L 仕様

動作クラス	クラス A
周波数レンジ	10 KHz ~ 12 MHz
定格出力	40 W (1dB コンプレッション)
飽和出力	100 W
ゲイン	50 dB nominal
ゲイン偏差	+/- 1.5 dB
定格出力を得るための入力値	0.4 mW / -4 dBm
入力インピーダンス / VSWR	50 Ω / 1.5:1 max
出力インピーダンス / VSWR	50 Ω / 2:1 max
高調波レベル	< -25 dBc @ 40W Pout
耐久性	∞:1 VSWR
安定度	いかなる受動負荷に対しても 無条件安定
保護	最大+13dBm(1.0Vrms)まで の過入力に損傷なく耐える
AC 入力	100~240 VAC 47~63Hz 定格出力に対する電流 3A @ 120V 1.5A @ 240V
動作時環境温度	0~40°C
冷却	強制空冷
寸法 [H x W x D]	134.5 x 420 x 467 [mm]
質量	14.8 kg
コネクタ	BNC
RF 入力信号	AM, FM, SSB, パルス

■ 性能特性



保護：

- ソフトウェアオーバードライブ制限：100 W
- ソフトウェア逆電力制限：100 W

50Ωでの性能

Input				Amplifier Gain Nominal dB	Output			
Input Power Watts	dBm	V p-p Volts	V rms Volts		Output Power dBm	Watts	V p-p Volts	V rms Volts
0.000250	-6.02	0.32	0.11	50	43.98	25.00	100.00	35.36
0.0004	-3.98	0.30	0.14	50	46.02	40.00	126.49	44.72
0.0006	-2.50	0.47	0.17	50	47.50	56.25	150.00	53.03
0.0010	0.00	0.63	0.22	50	50.00	100.00	200.00	70.71

240L アンプは、超音波やレーザー変調、RFI/EMI テスト、プラズマアプリケーションに適した堅牢な RF アンプです。

RF 出力は丈夫な DMOs FET を採用した完全なソリッドステート・ソリューションであり、更に余裕を持った設計により負担軽減を行い、長時間 MTBF を得ています。また、一般に使われているほとんどの信号発生器、周波数シンセサイザ、スイープジェネレータなどを信号源として使用することができ、AM、FM、SSB、パルス、複雑な変調波に対しても優れた波形再現性を示します。

240L は、10KHz～12MHz の全レンジにおいて 40W のクラス A リニア出力、公称パワーゲイン 50dB (±1.5dB) を保証します。



Electronics and Innovations, Ltd.
150 Research Blvd.
Rochester, NY 14623
Tel: (585) 214 0598
Fax: (585) 214 0580
<https://www.eandiltd.com/>

<日本総代理店> アロニクス株式会社
〒144-0033
東京都大田区東糀谷 6-4-17
OTA テクノ CORE305
Tel:03-5737-8333 Fax:03-5737-8334
<https://www.alonics.co.jp/>