

A150

E&I 広帯域 RF パワーアンプ

■ クラス A 150W 出力

- 超音波
- 各種テスト
- 研究開発 等々

多くのアプリケーションに安心して
使用できる「クラス A リニア広帯域
RF パワーアンプ」です。



■ 特徴

- 300 KHz ~ 35 MHz
- 150W 1dB コンプレッション
- 全帯域でクラス A 増幅
- オールソリッドステートの信頼性
- 強制空冷

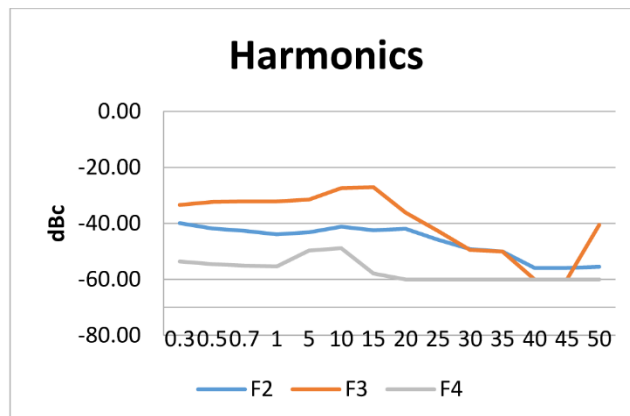
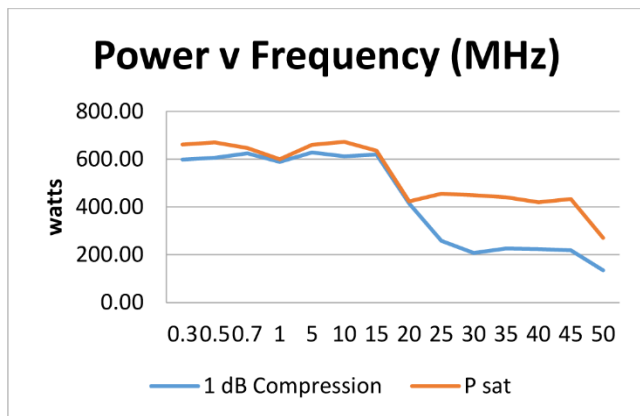
E&I 社のポリシーでもある高品質、
耐久性、堅牢性を備えた製品として
設計・製作されています。



E&I A150 仕様

動作クラス	クラス A
周波数レンジ	300 KHz ~ 35 MHz
定格出力	150 W (1dB コンプレッション)
飽和出力	250 W
ゲイン	55 dB nominal
ゲイン偏差	+/- 1.5 dB
定格出力を得るための入力値	0.5 mW Max
入力インピーダンス / VSWR	50 Ω / 1.5:1 max
出力インピーダンス / VSWR	50 Ω / 2:1 max
高調波レベル	< -25 dBc @ 150W Pout
耐久性	∞:1 VSWR
安定度	いかなる受動負荷に対しても 無条件安定
保護	最大+13dBm(1.0Vrms)まで の過入力に損傷なく耐える
3次インターセプトポイント	IP3 ~ 60 dBm
AC 入力	100~240 VAC 47~63Hz 8.8 A @ 120 V 4.4 A @ 240 V
動作時環境温度	0~40°C
冷却	強制空冷
寸法 [H x W x D]	134.5 x 420 x 467 [mm]
質量	21.8 kg
コネクタ	BNC
RF 入力信号	AM, FM, SSB, パルス

■ 性能特性



保護：

- ソフトウェアオーバードライブ制限：250 W
- ソフトウェア逆電力制限：200 W

50Ωでの性能

Input				Amplifier Gain Nominal dB	Output			
Input Power Watts	dBm	V p-p Volts	V rms Volts		Output Power dBm	Watts	V p-p Volts	V rms Volts
0.000079	-11.02	0.18	0.06	55	43.98	25.00	100.00	35.36
0.0003	-5.00	0.36	0.13	55	50.00	100.00	200.00	70.71
0.0005	-3.24	0.44	0.15	55	51.76	150.06	245.00	86.62
0.0006	-1.98	0.50	0.18	55	53.02	200.22	283.00	100.06

A150 アンプは、超音波や HF 通信、RFI/EMI、プラズマ装置、一般研究用に適した堅牢な RF アンプです。

RF 出力は丈夫な DMoS FET を採用した完全なソリッドステート・ソリューションであり、更に余裕を持った設計により負担軽減を行い、長時間 MTBF を得ています。また、一般に使われているほとんどの信号発生器、周波数シンセサイザ、スイープジェネレータなどを信号源として使用することができ、AM、FM、SSB、パルス、複雑な変調波に対しても優れた波形再現性を示します。

A150 は、300KHz～35MHz の全レンジにおいて 150W のクラス A リニア出力、公称パワーゲイン 55dB (±1.5dB) を保証します。



Electronics and Innovations, Ltd.
150 Research Blvd.
Rochester, NY 14623
Tel: (585) 214 0598
Fax: (585) 214 0580
<https://www.eandilttd.com/>

<日本総代理店> アロニクス株式会社
〒144-0033
東京都大田区東糀谷 6-4-17
OTA テクノ CORE305
Tel: 03-5737-8333 Fax: 03-5737-8334
<https://www.alonics.co.jp/>