

# 1040L

# E&I 広帯域 RF パワーアンプ

## ■ 400W 出力

- 超音波
- 各種テスト
- 研究開発 等々

多くのアプリケーションに安心して

使用できる

「ハイパワーRF パワーアンプ」です。



## ■ 特徴

- 10 KHz ~ 5 MHz
- 高精度通過型パワーメータ内蔵
- オールソリッドステートの信頼性
- 強制空冷

E&I 社のポリシーでもある高品質、

耐久性、堅牢性を備えた製品として

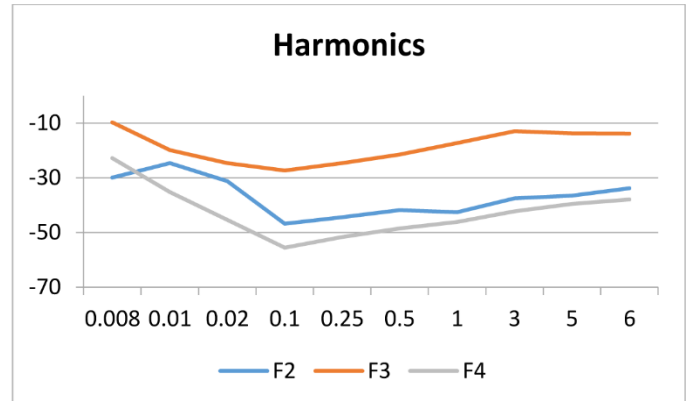
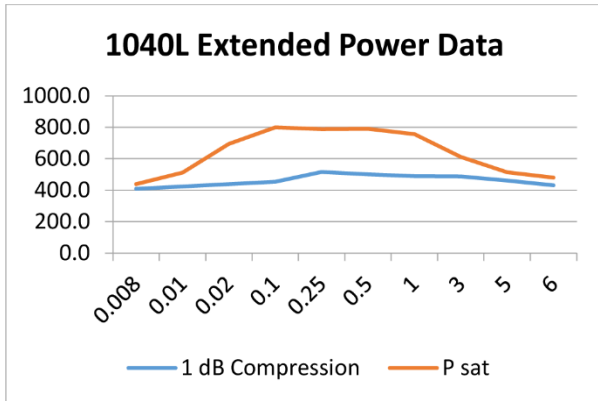
設計・製作されています。



## E&I 1040L 仕様

|                  |   |
|------------------|---|
| 動作クラス            | クラス AB                                  |
| 周波数レンジ           | 10 KHz ~ 5 MHz                          |
| 定格出力             | 400 W                                   |
| 飽和出力             | 500 W                                   |
| ゲイン              | 55 dB nominal                           |
| ゲイン偏差            | +/- 1 dB to 1 MHz<br>+/- 2 dB to 5 MHz  |
| 定格出力を得るための入力値    | 1.3 mW / 1.14 dBm                       |
| 入力インピーダンス / VSWR | 50 Ω / 1.5:1 max                        |
| 出カインピーダンス / VSWR | 50 Ω / 2:1 max                          |
| 耐久性              | ∞:1 VSWR                                |
| 保護               | 最大+13dBm(1.0Vrms)までの過入力に損傷なく耐える         |
| AC 入力            | 104~240 VAC<br>9A @ 120V<br>4.5A @ 240V |
| 動作時環境温度          | 0~45°C                                  |
| 冷却               | 強制空冷                                    |
| 寸法 [H x W x D]   | 134.5 x 420 x 508 [mm]                  |
| 質量               | 24.4 kg                                 |
| コネクタ             | BNC                                     |
| RF 入力信号          | AM, FM, SSB, パルス                        |

## ■ 性能特性



保護：

- ソフトウェアオーバードライブ制限：600 W
- ソフトウェア逆電力制限：450 W

### 50Ωでの性能

| Input                |        |                |                | Amplifier Gain<br>Nominal<br>dB | Output              |        |                |                |
|----------------------|--------|----------------|----------------|---------------------------------|---------------------|--------|----------------|----------------|
| Input Power<br>Watts | dBm    | V p-p<br>Volts | V rms<br>Volts |                                 | Output Power<br>dBm | Watts  | V p-p<br>Volts | V rms<br>Volts |
| 0.000013             | -18.98 | 0.07           | 0.03           | 55                              | 36.02               | 4.00   | 40.00          | 14.14          |
| 0.0001               | -9.44  | 0.21           | 0.08           | 55                              | 45.56               | 36.00  | 120.00         | 42.43          |
| 0.0013               | 1.02   | 0.71           | 0.25           | 55                              | 56.02               | 400.00 | 400.00         | 141.42         |
| 0.0016               | 2.04   | 0.80           | 0.28           | 55                              | 57.04               | 506.25 | 450.00         | 159.10         |

1040L アンプは、超音波や誘導加熱、レーザー変調、プラズマアプリケーションに適した堅牢な RF アンプです。RF 出力は丈夫な DMoS FET を採用した完全なソリッドステート・ソリューションであり、進行波と反射波を同時に測定するパワーメータ、及びデータ収集用の RS232 ポートを備えています。

1040L は、10KHz～5MHz の全レンジにおいて 400W のクラス AB 準リニア出力、公称パワーゲイン 55dB (±2dB) を保証します。



Electronics and Innovations, Ltd.  
150 Research Blvd.  
Rochester, NY 14623  
Tel: (585) 214 0598  
Fax: (585) 214 0580  
<https://www.eandiltd.com/>

<日本総代理店> アロニクス株式会社  
〒144-0033  
東京都大田区東糀谷 6-4-17  
OTA テクノ CORE305  
Tel:03-5737-8333 Fax:03-5737-8334  
<https://www.alonics.co.jp/>